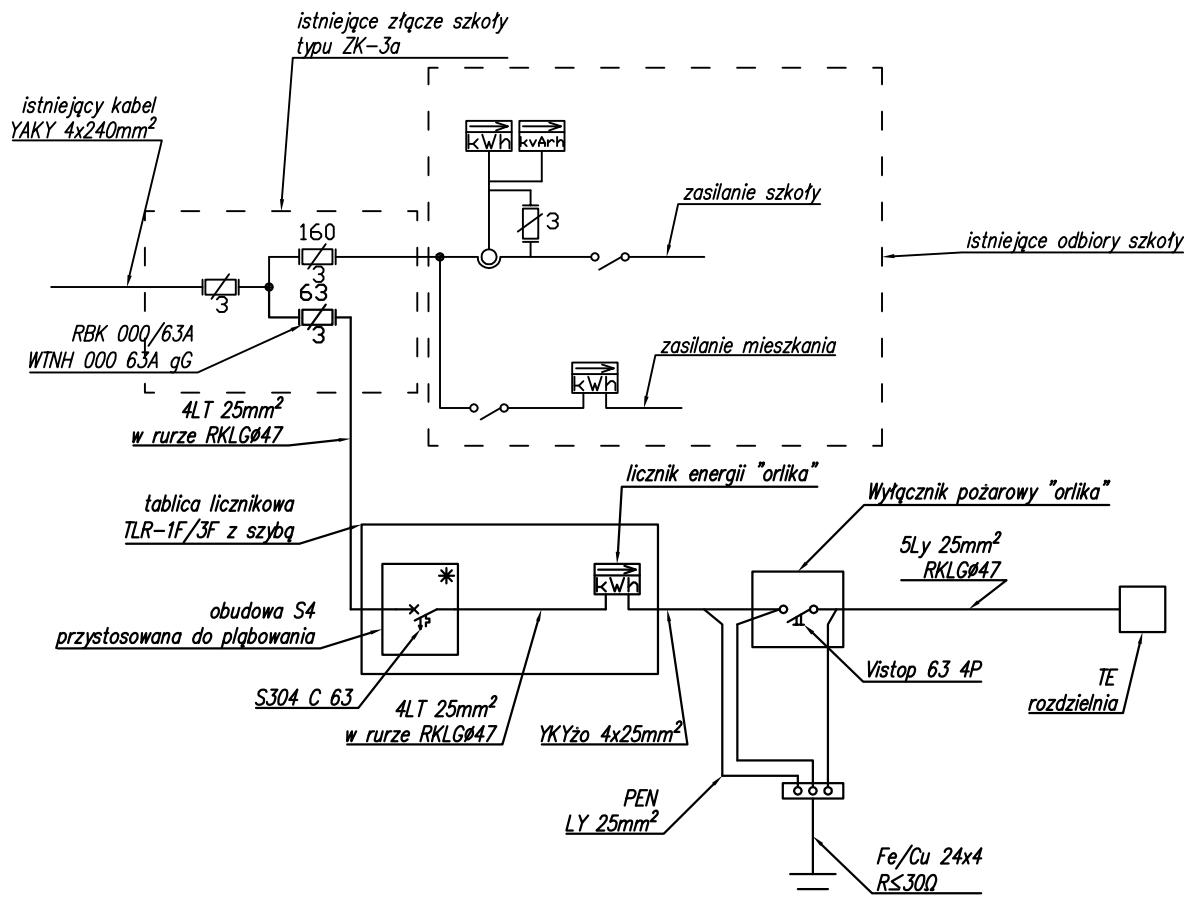
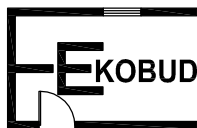


SCHEMAT ZASILANIA



Do projektowania instalacji przyjęto produkty określonego producenta. Do wykonania instalacji można zastosować równoważne produkty innych producentów, zachowując wykonanie zgodnie z normami i sztuką. Należy umieścić etykiety z nazwami obwodów, listy maskujące oraz separatory modułów.



PRZEDSIĘBIORSTWO PROJEKTOWO-BUDOWLANE "EKOBU" s.c.
Dmosin Drugi nr 89 B, 95-061 Dmosin
PRACOWNIA PROJEKTOWA:
93-312 Łódź, ul. Tuszyńska 155

PROJEKT:

Kompleks „Moje Boisko - Orlik 2012”

LOKALIZACJA INWESTYCJI:

Będków, ul. Reymonta 11
dz. nr ewid. 269/15 i 274/1, obręb Będków, Gm. Będków

TYTUŁ RYSUNKU:

SCHEMAT ZASILANIA

SKALA:

DATA: 05.2012

BRANŻA: **ELEKTRYCZNA**

PODPIS:

FAZA: **P/B**

PROJEKTANT:

Janusz Bojanowski

upr. bud.195/68, 248/89 WŁ w
specjalności instalacji, sieci urządzeń
elektrycznych

NR RYSUNKU:

E/11

ASYSTENT PROJ.:

mgr inż. Tomasz Bergier

SPRAWDZAJĄCY:

inż Zbigniew Wojnarowski

upr. bud. GP.II-8346-263/76 w
specjalności instalacyjno - inżynierskiej w
zakr. sieci elektrycznych (bez ograniczeń)

NR STRONY:

E/25